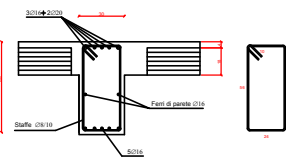
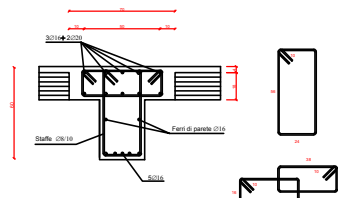


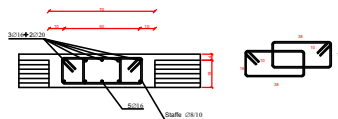
SEZIONE TRASVERSALE A-A Scala 1:10



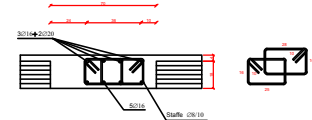
SEZIONE TRASVERSALE B-B Scala 1:10



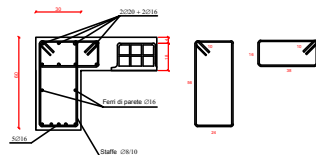
SEZIONE TRASVERSALE C-C Scala 1:10



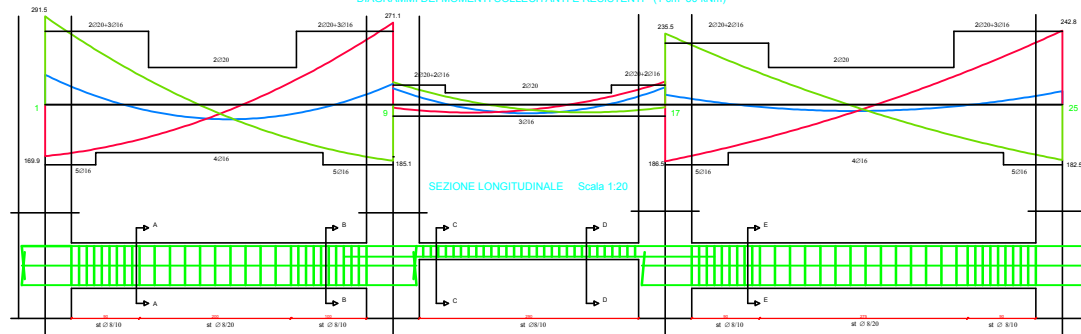
SEZIONE TRASVERSALE D-D Scala 1:10



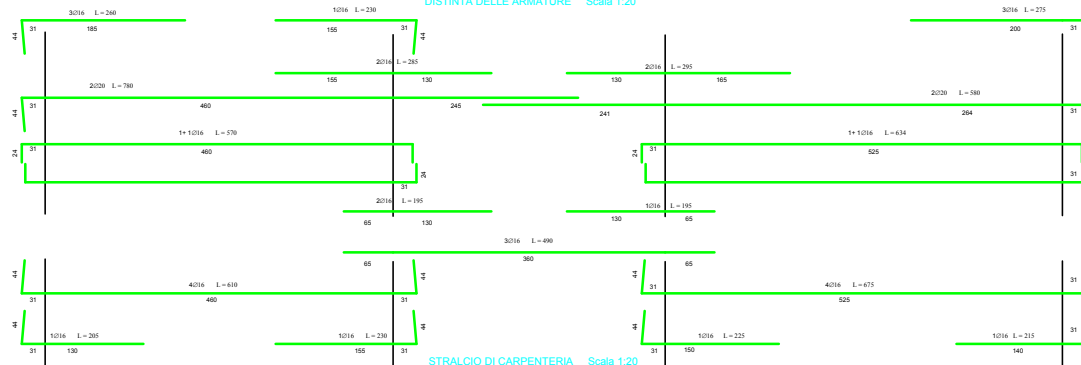
SEZIONE TRASVERSALE D-D Scala 1:10



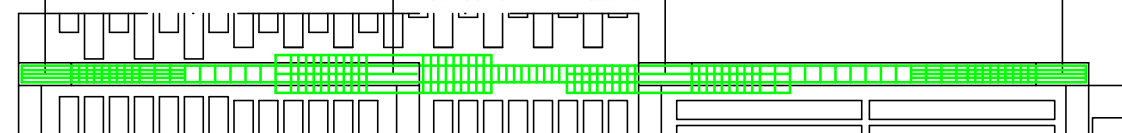
DIAGRAMMI DEI MOMENTI SOLLECITANTI E RESISTENTI (1 cm=50 kNm)



DISTINTE DELLE ARMATURE Scala 1:20



STRALCIO DI CARPENTERIA Scala 1:20



UNIVERSITA'
degli STUDI
di CATANIA

DIPARTIMENTO DI INGEGNERIA CIVILE E ARCHITETTURA
CORSO DI LAUREA IN INGEGNERIA STRUTTURALE E GEOTECNICA

CORSO DI PROGETTO DI STRUTTURE IN ZONA SISMICA

ANNO ACCADEMICO 2016/2017

DOCENTE: AURELIO GHERSI - FABIO NERI

OGGETTO:

- DIAGRAMMI MOMENTI SOLLECITANTI E RESISTENTI 1cm=50 kNm
- SEZIONE LONGITUDINALE Scala 1:20
- DISTINTE ARMATURE Scala 1:20
- STRALCIO CARPENTERIA Scala 1:20
- SEZIONI TRASVERSALI A-A, B-B, C-C, D-D, E-E Scala 1:10

MATERIALI UTILIZZATI:

- CALCESTRUZZO C25/30
- ACCIAIO B450C

REVISORE:

PROF. ING. A. GHERSI

STUDENTE:

M.G. MAZZULLO

TAV. 3